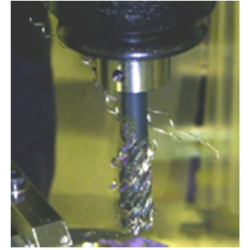


【諮詢】



用螺旋絲攻攻牙時，切屑容易纏繞在絲攻或是夾頭上，真的很困擾？  
請問有什麼改善的方法嗎？

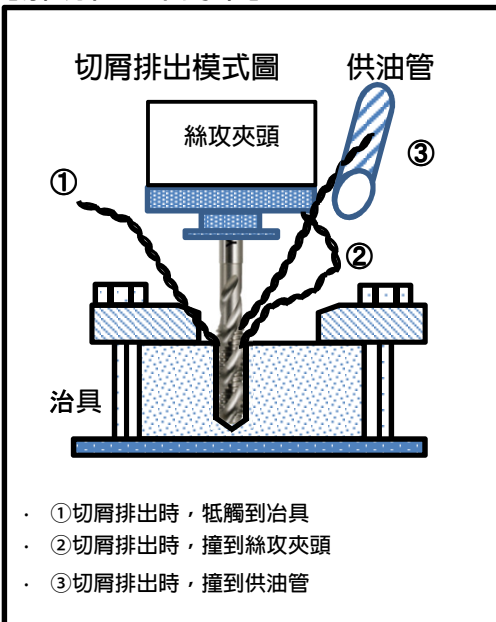


【回答】

請確認切屑有沒有碰撞到夾頭，或其他的部分？  
切屑纏繞時，容易造成絲攻崩牙或折損，請參考下列說明，確認加工的機具設備。

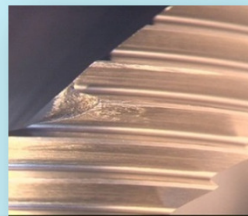


【解說和基本對策】



- 切屑排出時，如果有抵觸到治具或供油管等周圍的機具時，就無法順暢排出，容易纏繞在絲攻上。
- 如果夾頭的外徑大，切屑排出時，容易抵觸到夾頭，也會造成切屑纏繞的問題。
- 切屑纏繞，容易造成絲攻崩牙或折損。
- 請再確認切屑是否順暢排出，無阻礙。

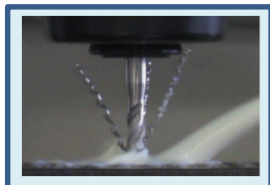
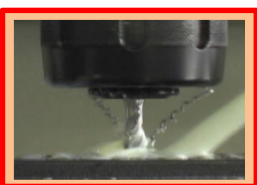
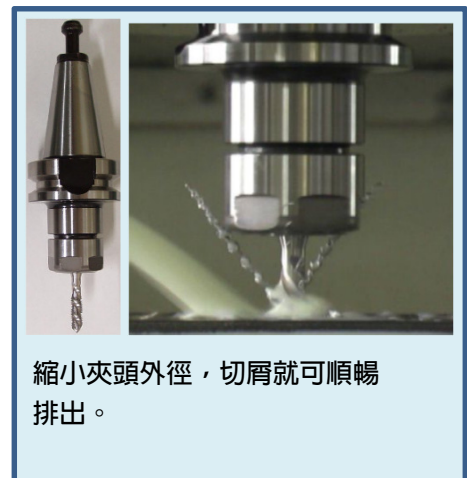
絲攻崩牙、折損的實況照片



【更換夾頭的改善實例】



縮小夾頭的外徑，可預防切屑碰撞與干擾。



<重點建議>

無法更換夾頭時，可改用長柄絲攻，防止切屑碰撞到夾頭。

